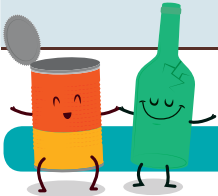




ORGANICO

SÌ	NO	COME
Avanzi di cibo, scarti di frutta e verdura, gusci d'uova, fondi di caffè, bustine di tè o tisane, fiori appassiti, materiali compostabili a marchio CIC.	Qualsiasi rifiuto di natura non organica (es. contenitori per alimenti, carta da forno, fogli alluminio, pellicole, posate, medicinali, pannolini, garze e cerotti).	La raccolta dell'organico deve essere effettuata con sacchetti compostabili in Mater-Bi o in carta.



VETRO E LATTINE

SÌ	NO	COME
Imballaggi in vetro (bottiglie, barattoli, vasetti e flaconi) e imballaggi in acciaio e alluminio (latte, scatole, vaschette e fogli di alluminio, tappi, bombolette spray).	Ceramica e porcellana, lampadine, specchi, cristalli, schermi di televisori o pc, pirex (vetroceramica), vetri di porte e finestre, latte per vernici, bombolette spray etichettate T/F.	Vetro e lattine devono essere messi nel cassetto senza sacchetto di plastica, i contenitori devono essere svuotati da ogni residuo.

NUMERO VERDE CIDIU 800.011651

Il servizio è attivo dal lunedì al giovedì in orario 8.30-16.30 e il venerdì in orario 8.30-15.00. Ulteriori informazioni possono essere richieste agli uffici del comune di residenza.

Gruppo
Cidui S.p.A.
Società per l'Ambiente

Via Torino 9
10093 Collegno (TO)

+39 011 402811

www.cidui.servizi.to.it



© SIMONETSTUDIO

GUIDA ILLUSTRATA

RICICLARE

ALLA RACCOLTA

FA BENE A TUTTI

DIFFERENZIATA



Gruppo

Cidui S.p.A.

Società per l'Ambiente

STAMPATO SU CARTA RICICLATA
NUMERO VERDE CIDIU 800-011651

GUIDA ALLA RACCOLTA DIFFERENZIATA DEI RIFIUTI URBANI

La normativa prevede che i rifiuti urbani vengano differenziati collocandoli nel giusto contenitore domiciliare o stradale. Questa guida spiega come separare correttamente i rifiuti e quali sono i servizi a disposizione del cittadino.



CARTA E CARTONE

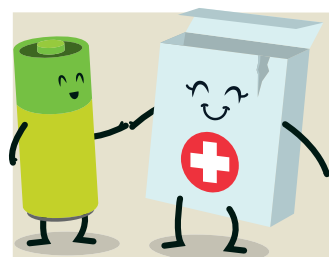
SÌ	NO	COME
Giornali, libri, sacchetti di carta, fogli, scatole in cartone e cartoncino, cartoni per bevande (tipo Tetra Pak).	Scontrini, carta plastificata, carta sporca, bicchieri e piatti di carta.	La carta deve essere messa nel cassonetto sfusa, senza sacchetti di plastica, i cartoni vanno piegati per ridurne il volume.



PLASTICA

SÌ	NO	COME
Tutti gli imballaggi in plastica (es. bottiglie, barattoli, buste, contenitori in polistirolo, pellicole), oltre a piatti e bicchieri monouso ripuliti dai residui di cibo.	Oggetti in plastica che non sono imballaggi (es. bacinelle, giocattoli, tubi di gomma).	Gli imballaggi vanno svuotati del contenuto e schiacciati per ridurne il volume.

RIFIUTI PERICOLOSI

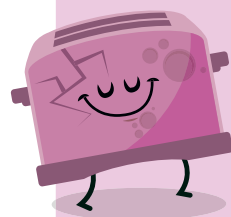


Si tratta di rifiuti che contengono sostanze pericolose per la salute dell'uomo o dell'ambiente. Batterie per auto, vernici, farmaci scaduti, pile, oli minerali, oli e grassi

vegetali e animali, insetticidi, neon, colle e solventi. Questi rifiuti devono essere portati all'Ecocentro. Presso le farmacie si possono trovare i contenitori per la raccolta dei farmaci scaduti. Presso alcuni rivenditori si possono trovare i contenitori per la raccolta delle pile esauste.

Per smaltire l'amianto occorre telefonare al numero verde Cidiu 800-011651.

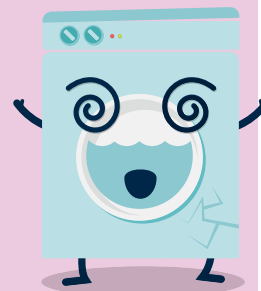
RAEE E INGOMBRANTI



I Rifiuti da Apparecchiature Elettriche e Elettroniche sono dispositivi che per funzionare hanno bisogno della corrente elettrica o di batterie (es. elettrodomestici, cellulari, tv, ferri da stiro, giocattoli, lampade a basso consumo).

I rifiuti ingombranti sono quei rifiuti che per dimensioni non possono essere gettati nei contenitori stradali o domiciliari (es. materassi, mobili).

Questi rifiuti devono essere portati all'Ecocentro. In alcuni comuni è attivo un servizio di ritiro a domicilio (a livello strada) per ingombranti e grandi RAEE.



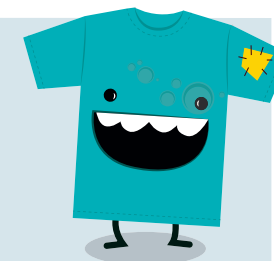
INDIFFERENZIATA



Tutti i rifiuti che non possono essere destinati alla raccolta differenziata vanno nel cassonetto grigio del rifiuto residuo indifferenziato, raccolti in sacchi ben chiusi.

ABITI USATI

Abiti usati, coperte, zaini, borse, tende, scarpe appaiate e in buono stato si raccolgono negli appositi contenitori collocati sulle strade e negli ecocentri.



SFALCI E POTATURE

Il Cidiu offre un servizio in abbonamento per il ritiro di sfalci e potature.

ECOCENTRO COMUNALE

È un'area attrezzata dove i cittadini possono conferire quei rifiuti che per tipologia o per dimensioni non possono essere raccolti nei contenitori domiciliari o stradali. All'Ecocentro i rifiuti devono essere portati con mezzi propri e consegnati separati per tipologia.

