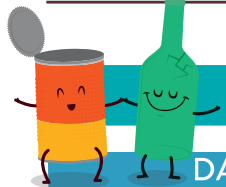




DEȘEURI ORGANICE

DA	NU	CUM
Resturi de mâncare, de fructe și legume, coji de ouă, zaț de cafea, pliculețe de ceai sau de la infuzii, flori ofilite, materiale compostabile marca CIC.	Orice deșeu neorganic (de ex. recipiente pentru alimente, hârtie pentru cuptor, foi de aluminiu, pelicule, tacâmuri, medicamente, scutece, pansamente și plasturi).	Colectarea deșeurilor organice se efectuează în pungii recuperabile prin compostare din Mater-Bi sau de hârtie.



STICLĂ ȘI CUTII DE METAL

DA	NU	CUM
Ambalaje de sticlă (sticle, borcane, sticlule și flacoane) și ambalaje de oțel și aluminiu (cutii, conserve, tăvițe și foi de aluminiu, dopuri, tuburi de spray).	Ceramică și porțelan, becuri, oglinzi, obiecte din cristal, ecrane de televizoare sau computere, pirex (ceramică de sticlă), sticle de la uși și ferestre, cutii pentru vopsele și solvenți, tuburi de spray cu etichetă T/F.	Sticla și cutiile trebuie puse în container fără pungă de plastic, recipientele trebuie golite de toate reziduurile.

NUMĂRUL GRATUIT AL FIRMEI CIDIU 800-011651

Serviciul este activ de luni până joi, de la 8.30 la 16.30 și vinerea de la 8.30 la 15.00.
Se pot cere informații suplimentare la birourile speciale din localitatea de rezidență.

Gruppo
Cidiu S.p.A.
Società per l'Ambiente

Via Torino 9
10093 Collegno (TO)

+39 011 4028111

www.cidiuservizi.to.it



© SIMONETSTUDIO

GHID ILUSTRAT

RECICLAREA

PENTRU COLECTAREA

FACE BINE TUTUROR

DIFERENȚIATĂ



Gruppo

Cidiu S.p.A.

Società per l'Ambiente

TIPĂRIT PE HÂRTIE RECICLATĂ
NUMĂRUL GRATUIT CIDIU 800-011651

GHID PENTRU COLECTAREA DIFERENȚIATĂ A DEȘEURILOR URBANE

Normativa prevede ca deșeurile urbane să fie colectate diferențiat prin amplasarea în containerul adecvat din locuință sau de pe stradă. Acest ghid explică în ce mod se separă corect deșeurile și care sunt serviciile la dispoziția cetățeanului.



HÂRTIE ȘI CARTON

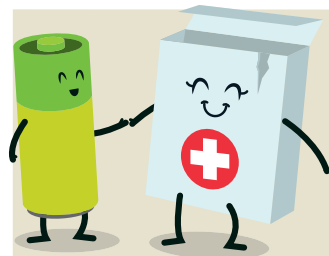
DA	NU	CUM
Ziare, cărți, pungi de hârtie, foi, cutii de mucava și carton, cutii pentru băuturi (tip Tetra Pak).	Bonuri de casă, hârtie plastifiată, hârtie murdară, pahare și farfurii de hârtie.	Hârtia trebuie pusă în container vărsată, fără sacoșe de plastic, cartoanele trebuie împăturate pentru a le reduce volumul.



PLASTIC

DA	NU	CUM
Toate ambalajele de plastic (de ex. sticle, borcane, pungi, recipiente de polistiren, pelicule), plus farfurii și pahare de unică folosință, curățate de reziduurile de alimente.	Obiecte de plastic de alt tip decât ambalajele (de ex. ligheane, jucării, tuburi de cauciuc).	Ambalajele trebuie golite de conținut și presate pentru a le reduce volumul.

DEȘURI PERICULOASE



Este vorba despre deșeurile care conțin substanțe periculoase pentru sănătatea oamenilor sau integritatea mediului.

Acumulatori pentru autoturisme, vopsele, medicamente expirate, baterii, uleiuri minerale, uleiuri și grăsime vegetală și animală, insecticide, neon, lipiciuri și solvenți. Aceste deșeurile trebuie duse la eco-centru. În farmacii se găsesc recipiente pentru colectarea medicamentelor expirate. În anumite magazine se găsesc recipientele pentru colectarea bateriilor epuizate.

Pentru eliminarea azbestului trebuie să telefonați la numărul gratuit Cidiu 800-011651.

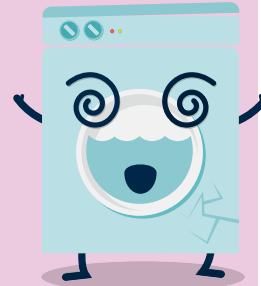
DEEE ȘI DEȘURI CU GABARIT MARE



Deșeurile de echipamente electrice și electronice sunt dispozitivele care pentru a funcționa au nevoie de curent electric sau de baterii (de ex. aparate electrocasnice, telefoane mobile, televizoare, fiare de călcat, jucării, becuri cu consum redus).

Deșeurile cu gabarit mare. Este vorba de deșeurile care din cauza dimensiunilor nu pot fi aruncate în containerele de pe stradă sau din locuință (de ex. saltele, mobilier).

Aceste deșeurile trebuie duse la eco-centru. În unele localități este activ un serviciu de preluare la domiciliu (la stradă) a deșeurilor cu gabarit mare și a DEEE de dimensiuni mari.



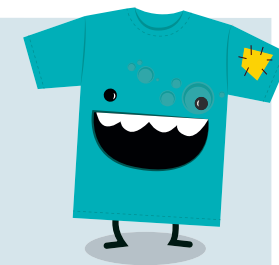
DEȘURI BRUTE



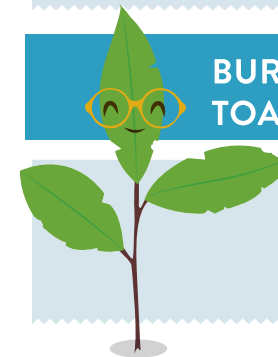
Toate deșeurile ce nu pot fi incluse în colectarea diferențiată trebuie puse în containerul gri pentru deșeurile reziduale brute, colectate în pungi bine închise.

HAINE FOLOSITE

Pentru colectarea de haine folosite, păături, rucsacuri, geți, încălțăminte în perechi și în stare bună există containere speciale pe străzi și în centrele de reciclare.



BURUIENI ȘI RESTURI DE LA TOALETAREA ARBORILOR



Cidiu oferă posibilitatea de abonare la serviciul de preluare a buruienilor și a resturilor de la toaletarea arborilor.

ECOCENTRUL COMUNAL

Este un spațiu înzestrat cu echipamentul necesar, unde cetățenii pot livra deșeurile care din cauza tipologiei sau a dimensiunilor, nu pot fi colectate în containerele din locuință sau în cele aflate pe stradă. Deșeurile trebuie transportate la eco-centru cu propriile mijloace și livrate separate în funcție de tipologie.

